



ХРОНОТЕРМОСТАТ CH180WiFi



ВСЕГДА
И ВЕЗДЕ
НА СВЯЗИ

Intelliclimate+



ВСЕГДА И ВЕЗДЕ НА СВЯЗИ

Intellicomfort CH180WiFi
это новый хронотермостат
для управления отопительной и
охладительной системой с беспроводным
подключением к интернету, который
позволяет программировать и управлять
системой напрямую и через приложение на
смартфоне и планшете.

СНИЖАЕТ ЭНЕРГОПОТРЕБЛЕНИЕ

При помощи ПРИЛОЖЕНИЯ Intelliclima+
можно включить или выключить
отопительную систему в любой момент
и где бы вы ни находились, избегая
бесполезной траты энергии.

ИДЕАЛЬНАЯ ТЕМПЕРАТУРА

Вы всегда можете выбрать
идеальную температуру и
решить, до какого времени ее
поддерживать.

При помощи Intelliclima+ вы можете
изменить температуру
или перепрограммировать время, чтобы
обеспечить идеально комфортные условия,
даже находясь вдали от дома.

РАЗДЕЛИТЕ УПРАВЛЕНИЕ С КЕМ ПОЖЕЛАЕТЕ

При помощи Intelliclima+
можно разделить управление
хронотермостатом
с wybranными вами пользователями.

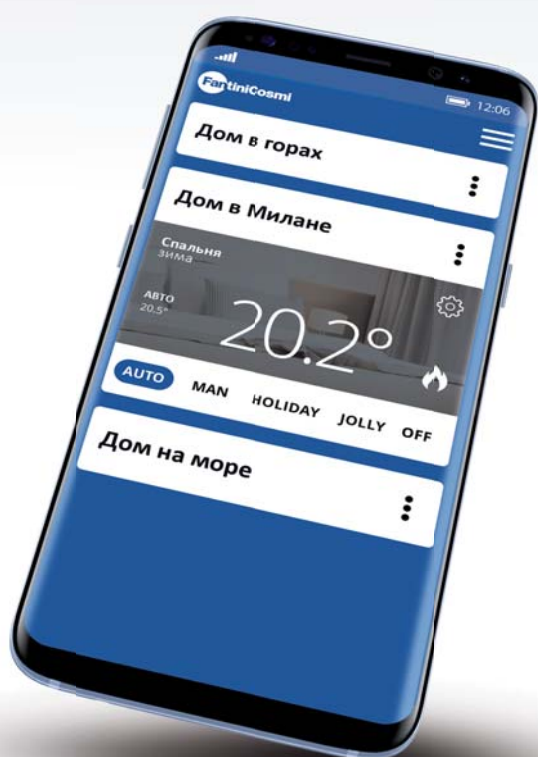
СЛУЖБА ПОДДЕРЖКИ ПОЛЬЗОВАТЕЛЯ ОНЛАЙН

Если вам понадобится помощь,
технический специалист сможет напрямую
подключиться к вашему оборудованию и
вмешаться в кратчайшие сроки.



Intellicomfort WiFi

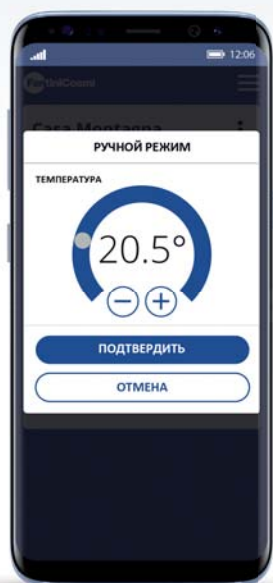
Компания Fantini Cosmi представляет Intellicomfort WiFi - новый хронотермостат с сенсорным дисплеем с недельным программированием и беспроводным подключением к интернету для непосредственного управления через соответствующее приложение. Благодаря Intelliclima+ вы всегда сможете подключиться к вашему хронотермостату Fantini Cosmi CH180WiFi и управлять им с вашего смартфона или планшета, где бы вы ни находились, для создания идеально комфортных условий.



КАЖДОМУ СВОИ КОМФОРТНЫЕ УСЛОВИЯ



Дом



Франческа - медсестра, она работает посменно. Запрограммировать домашний хронотермостат ей действительно сложно, ведь недельное расписание постоянно меняется. Если она забудет перепрограммировать хронотермостат, она рискует вернуться в холодную квартиру или включить отопление, когда в этом нет необходимости. С тех пор, как она начала пользоваться новым приложением Intelliclima+, все стало намного проще, ей достаточно увеличить температуру со своего смартфона незадолго до окончания смены, чтобы по возвращении домой квартира была теплой и уютной, избегая при этом бесполезной траты энергии.

Франческа медсестра



Эдоардо

Предприниматель





Дом в Милане



Дом в горах

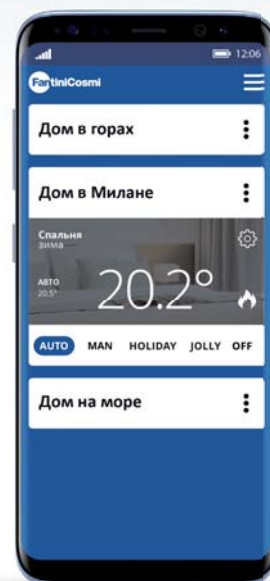


Дом на море



Эдоардо - миланский предприниматель, он полностью поглощен работой, бешеный ритм жизни не оставляет ему свободного времени, но когда наступают выходные, его ждут два дня отдыха в доме на море или в горах. Благодаря ПРИЛОЖЕНИЮ Intelliclima+ он может включить отопление прямо со своего планшета и, по прибытии в свой дом в горах, его встретят тепло и уют.

Планы поменялись? Никаких проблем, где бы он ни находился, он в любой момент может управлять температурой в доме на море или контролировать температуру в доме в Милане и получать сообщения в случае каких-либо аномалий.





Дом
2 температурные зоны



У Алессандро свое проектное бюро, сейчас он занимается ремонтом дома своего нового клиента, который желает, чтобы в ночной и дневной зоне были разные температуры. В Intellitouch и приложении Intelliclimate Алессандро находит идеальное решение для удовлетворения потребностей своего клиента. Установив один хронотермостат в дневной зоне и один - в ночной, он сможет обеспечить максимально комфортные условия, а при помощи приложения Intelliclimate сможет управлять ими и контролировать их, выбирая идеальную температуру для обеих зон всегда и везде, где бы он ни находился.

Алессандро
Проектировщик



WIFI ХРОНОТЕРМОСТАТ

Intellicomfort CH180WiFi

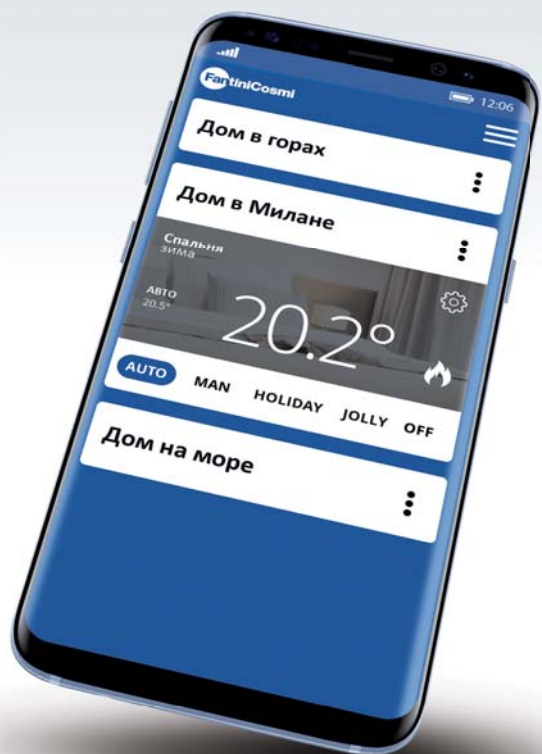


Недельный программируемый термостат, настенный монтаж, с WiFi-соединением

Большой ЖК-дисплей и белая подсветка характеризуют новый хронотермостат настенного крепления Intellicomfort CH180WiFi.

Устройство оснащено 6-ью сенсорными кнопками, функции которых меняются в зависимости от рабочего контекста и обозначаются символом, который появляется на дисплее рядом с кнопкой.

Intellicomfort CH180WiFi имеет функцию недельного программирования системы отопления и охлаждения, а также беспроводное подключение к интернету для управления системой напрямую или через приложение Intellilima+ на смартфоне или на планшете.

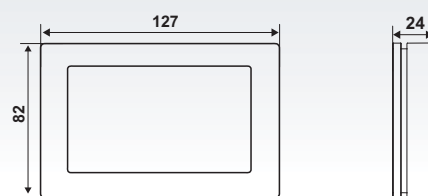




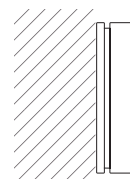
- Управление отопительной и охлаждающей системами;
- Беспроводное соединение: Wi-Fi 2,4 ГГц;
- Рабочий режим: MAN - ручной, AUTO - недельная программа, HOLIDAY - дневная программа, JOLLY - временная программа максимум до 90 дней, OFF - система выключена или установлена программа против замерзания;
- Дифференциал программируется в диапазоне от 0,3 до 5°C;
- Пароль блокировки дисплея и блокировки для очистки экрана;
- 6 сенсорных кнопок, функции которых варьируются в зависимости от рабочего контекста;
- Звуковые сигналы: зуммер, активирующийся при нажатии кнопок;
- Бесперебойные часы/календарь с буферной батарейкой в случае отсутствия питания в сети;
- Установка на стену в монтажную коробку с 3-мя модулями типа 503;
- Питание от сети 230В-50Гц;
- ErP Класс IV; 2% (Reg. EU 811/2013 - 813/2013).



Используя приложение Intelliclima+ и CH180WiFi, можете управлять температурой в доме с Вашего смартфона!



Установка на стену в монтажную коробку с 3-мя модулями типа 503



ПРИЛОЖЕНИЕ ДЛЯ ОБЕСПЕЧЕНИЯ ВАШЕГО КОМФОРТА

Intelliclimate +



Благодаря приложению Intelliclimate+ вы всегда сможете подключиться к вашему хронотермостату Fantini Cosmi CH180WiFi и управлять им с вашего смартфона или планшета, где бы вы ни были, для создания идеально комфортных условий. При помощи Intelliclimate+ вы можете:

- Включить или выключить отопительную/охладительную систему;
- Проверить в режиме реального времени состояние вашей системы;
- В любой момент выбрать вашу идеальную температуру и решить, до какого времени ее поддерживать;
- Создать вашу недельную или дневную программу или выбрать одну из предустановленных программ;
- Оптимизировать ваш комфорт и сэкономить энергию;
- Получать сообщения об общих сигналах тревоги и аномалиях вашей системы.

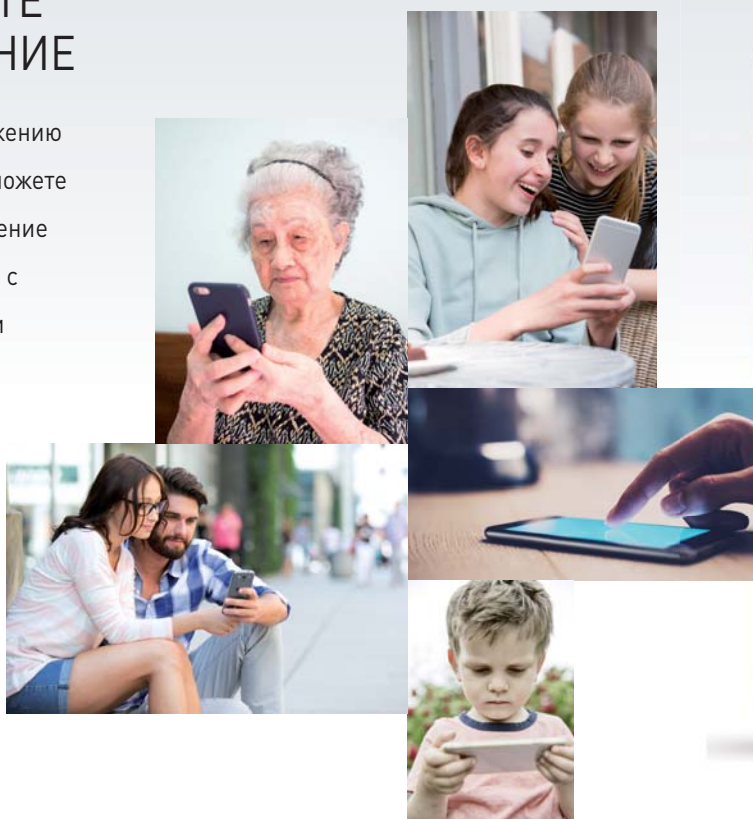
ПРОСТАЯ И ИНТУИТИВНАЯ ГРАФИКА

Современный, очень интуитивный графический интерфейс позволяет с легкостью управлять Intellicomfort CH180WiFi.



КОНТРОЛИРУЙТЕ И РАЗДЕЛИТЕ УПРАВЛЕНИЕ

Благодаря приложению Intelliclima+ вы сможете разделить управление хронотермостатом с wybranными вами пользователями.



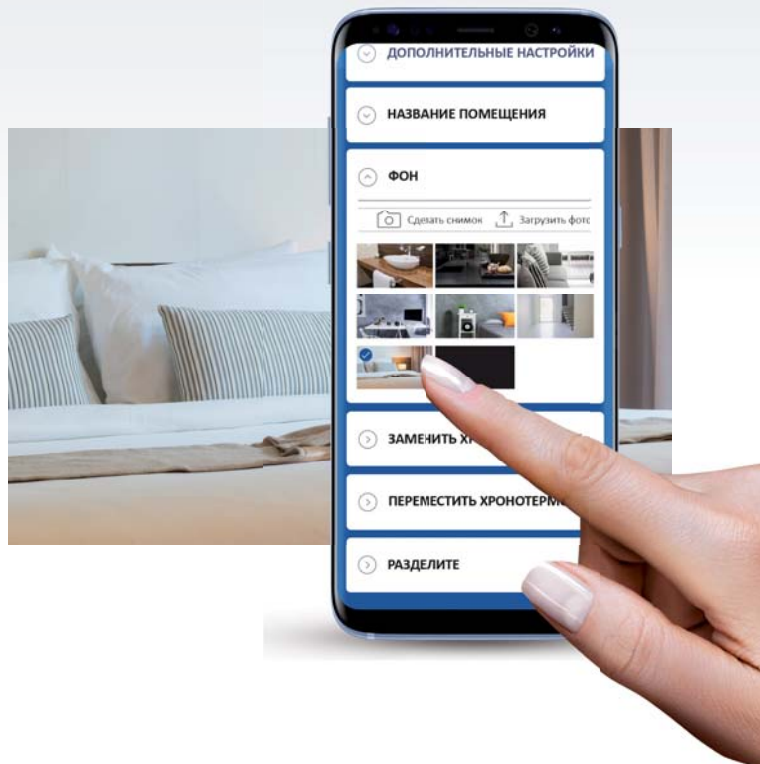
ВЫБИРАЙТЕ ВАШ КОМФОРТ

Пользуйтесь ПРИЛОЖЕНИЕМ Intelliclima+ для ваших хронотермостатов CH180WiFi дома, в офисе, на море или в горах. Intelliclima+ может управлять несколькими домами или квартирами и несколькими хронотермостатами в одном и том же доме.



ПЕРСОНАЛИЗИРУЙТЕ ВАШ КОМФОРТ

Персонализируйте ваше приложение, вставляя ваши изображения, фотографируйте и выберите изображение, которое вам больше нравится.



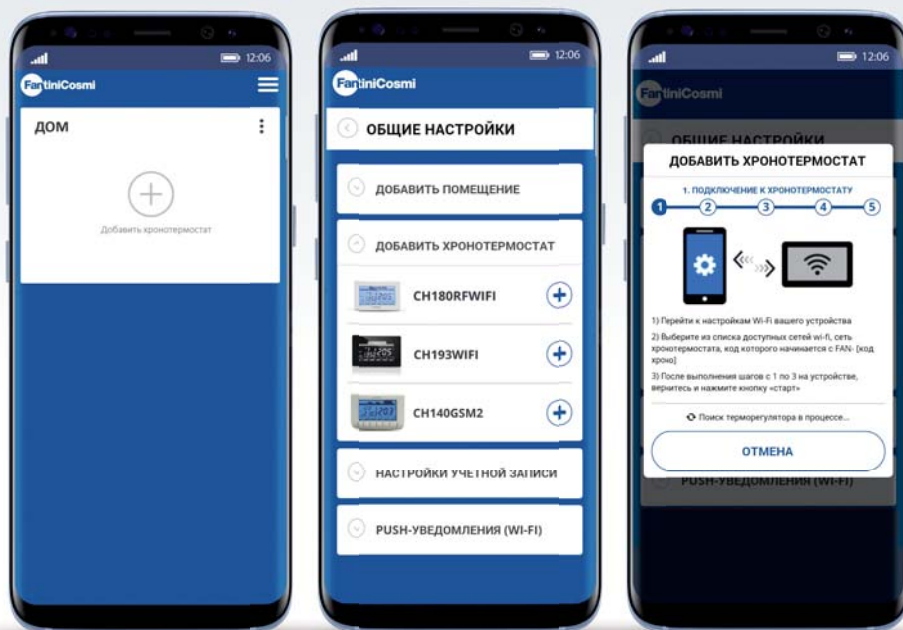
ПРЕДУСТАНОВЛЕННЫЕ ПРОГРАММЫ

Начинайте пользоваться вашим хронотермостатом немедленно, Intelliclima+ предоставляет вам полезные предустановленные программы, которые помогут вам программировать и контролировать ваш комфорт.



МАСТЕР УСТАНОВКИ

При помощи мастера установки отконфигурируете ваше приложение и ваш хронотермостат всего за несколько простых действий.



ПРИЛОЖЕНИЕ Intelliclima+ доступно бесплатно на:





FANTINI COSMI SPA Вия делл'Осио, 6 - 20090 Калеппио ди Сеттала МИ, Италия
Тел. +39 02 956821 | Факс +39 02 95307006 | info@fantinicosmi.it

ЭКСПОРТНЫЙ ОТДЕЛ
Тел. +39 02 95682222 | Факс +39 02 95307006 | export@fantinicosmi.it

www.fantinicosmi.it

BR-WIFI-RU N°01 01/2019